
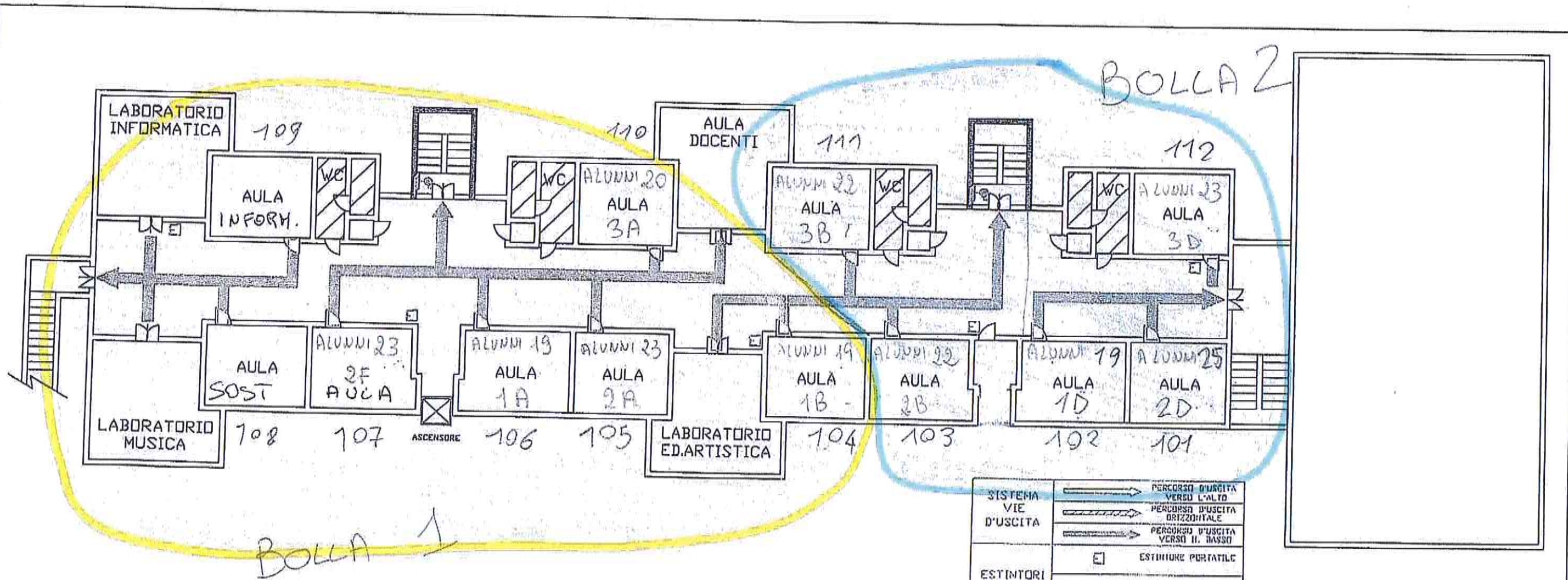


LEGENDA	
Percorsi Covid	
→	Percorso Uscita
←	Percorso Entrata
●	Area igiene mani
▨	Locale non in uso
■	Area Covid



1° PIANO



BOLLA 2

BOLLA 1

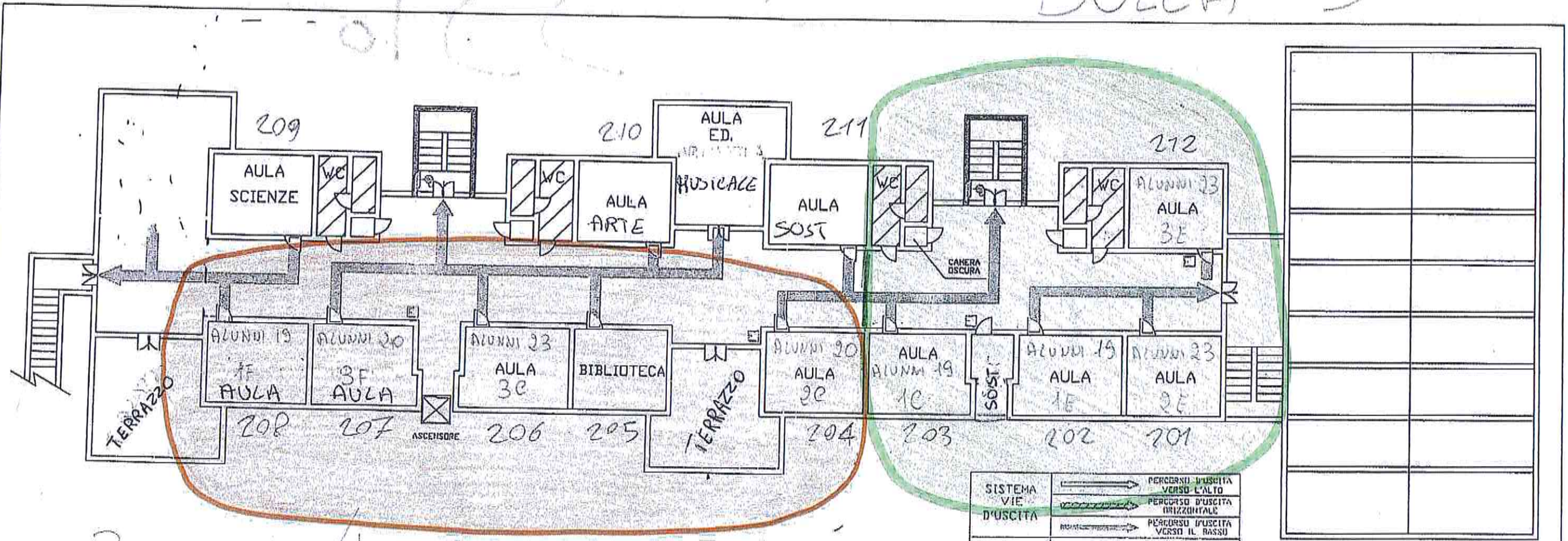
SISTEMA VIE D'USCITA		PERCORSO D'USCITA VERSO L'ALTO
		PERCORSO D'USCITA ORIZZONTALE
		PERCORSO D'USCITA VERSO IL BASSO
ESTINTORI		ESTINTORE PORTATILE
		ESTINTORE CARRELLATO
SISTEMI ANTINCENDIO IDRICI		IASPO
		IDRANTE A MURALE
		ATTACCO AUTOPOMPA DOPIPO O MULTIPLO IRI
SISTEMI ANTINCENDIO		ATTACCO AUTOPOMPA SINGOLO IRI 70
		MURI RESISTENTI AL FUOCO REI 90-120-150-180
		INTERRUTTORE GENERALE DI SICUREZZA

M&S Management & Safety di Ing. Alfredo Fiume	
TAV. 510	Istituto Comprensivo Zuara Scuola Media Via Zuara, 7 Milano
fg 2 di 3	1° PIANO
DATA 03/08/01	SCALA //

SSP°

2° PIANO

BOLLA 3



BOLLA 4

SISTEMA VIE D'USCITA		PERCORSO D'USCITA VERSO L'ALTO
		PERCORSO D'USCITA ORIZZONTALE
		PERCORSO D'USCITA VERSO IL BASSO
ESTINTORI		ESTINTORE PORTATILE
		ESTINTORE CARRELLATO
SISTEMI ANTINCENDIO IDRICI		MANO
		IDRANTE A MURA
		ATTACCHI AUTOMERMA DOPPIO O MULTIPLO UHI
SISTEMI ANTINCENDIO		ATTACCHI AUTOMERMA SINGOLO UHI 70
		MURI RESISTENTE AL FUOCO DEL 20-60-90-12
SISTEMI ANTINCENDIO		INDEBOLITORE GENERALE IN SGANCIO

M&S Management & Safety di Ing. Alfredo Fiume

510 Istituto Comprensivo Zuara Scuola Media Via Zuara, 7 Milano 2° PIANO

DATA 03/08/01