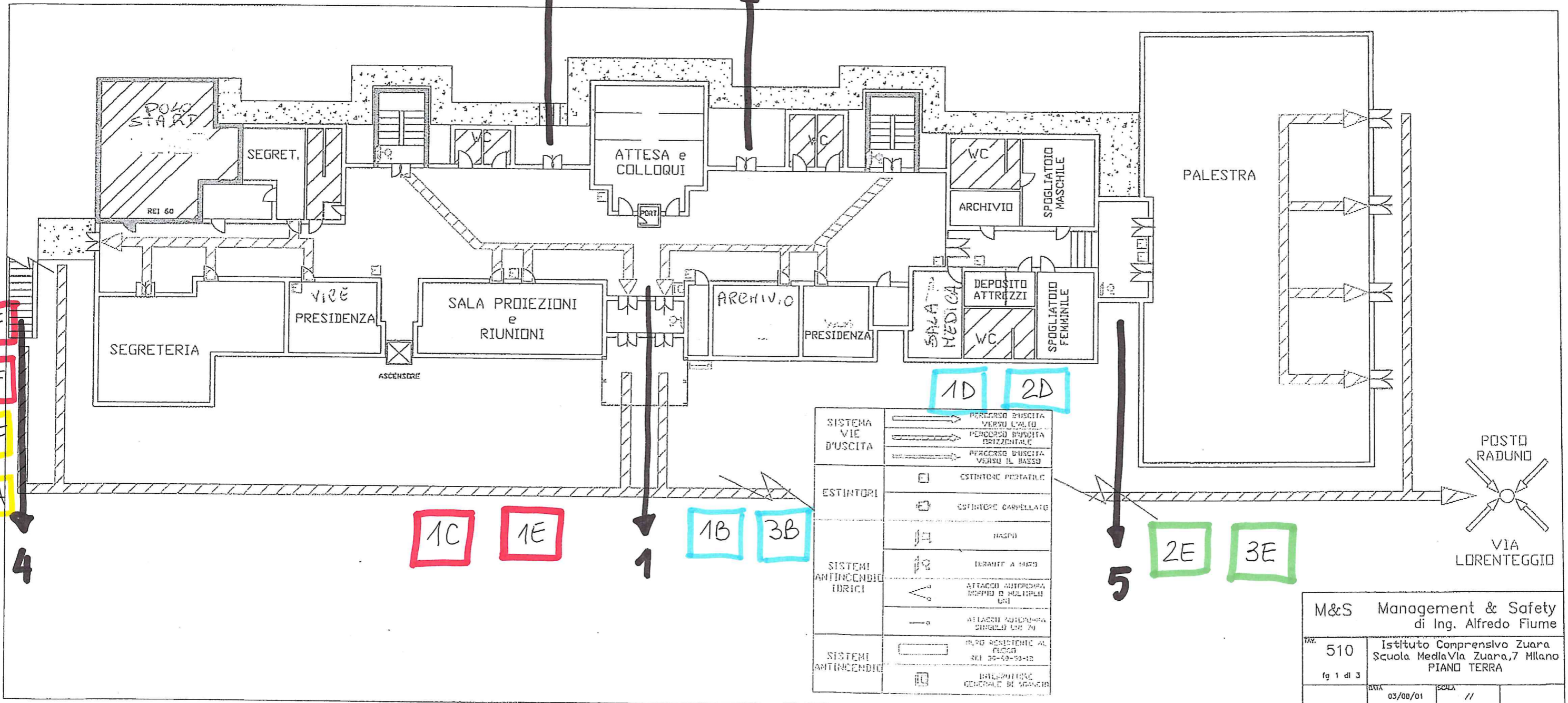


ZUARA 7 INGRESSI

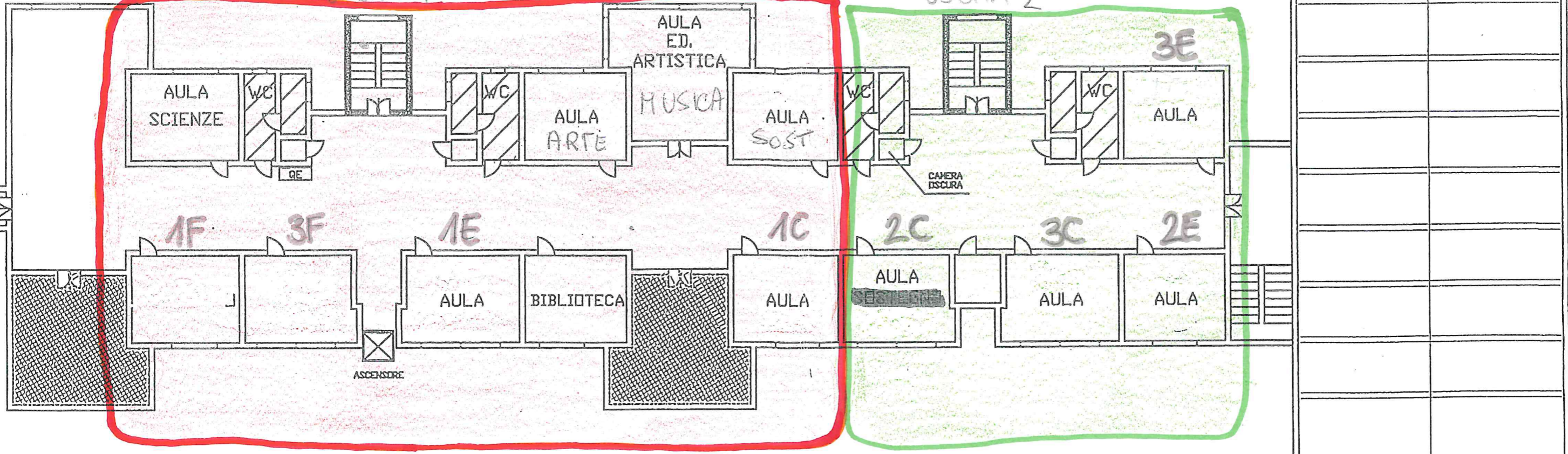
2A 3A 3D 2 3 2B 2C 3C



SISTEMA VIE D'USCITA	→	PERCORSO USCITA VERSO L'ALTO
	→	PERCORSO USCITA ORIZZONTALE
	→	PERCORSO USCITA VERSO IL BASSO
ESTINTORI	☐	ESTINTORE PORTATILE
	☐	ESTINTORE CARRELLATO
SISTEMI ANTINCENDIO IDRICI	☐	NASPO
	☐	IBRANTE A NERO
	☐	ATTACCO AUTOMATICO SEMPLICE O MULTIPLO UNI
	☐	ATTACCO AUTOMATICO SEMPLICE UNI 79
SISTEMI ANTINCENDIO	☐	ALFO RESISTENTE AL FUOCO NEL 90-99-99-10
	☐	DISPOSITORE GENERALE DI MANO

USCITA 1

USCITA 2

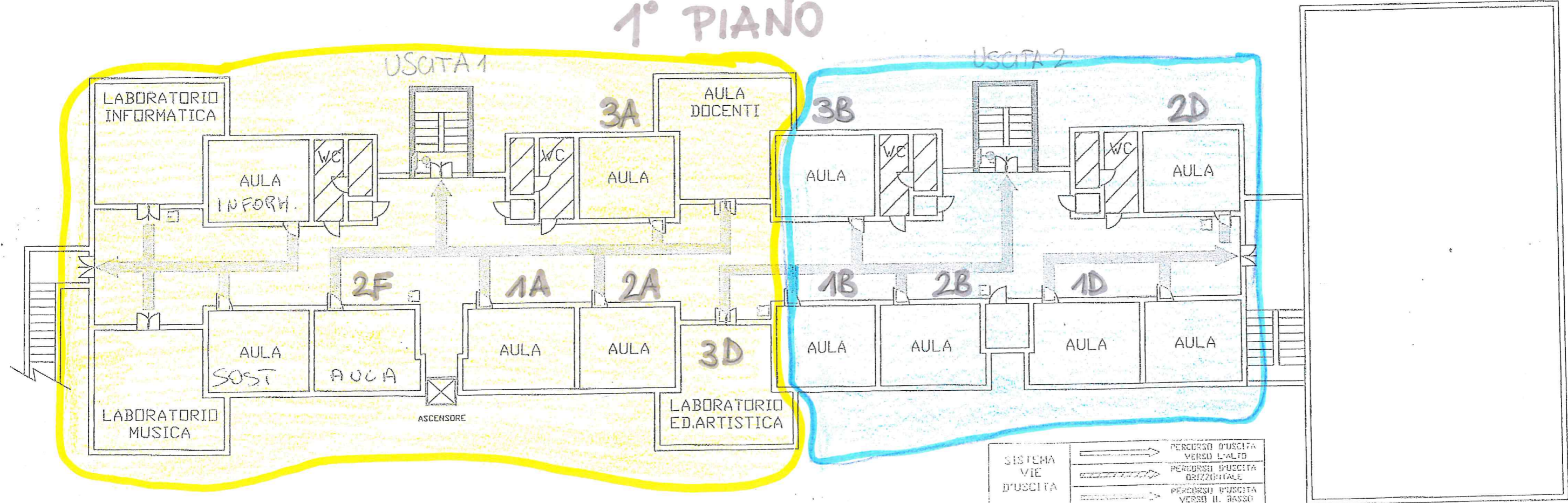


2° PIANO

1° PIANO

USCITA 1

USCITA 2



SISTEMA VIE D'USCITA		PERCORSO USCITA VERSO L'ALTO
		PERCORSO USCITA ORIZZONTALE
		PERCORSO USCITA VERSO IL BASSO
		ESTINGUERE PORTATILE